

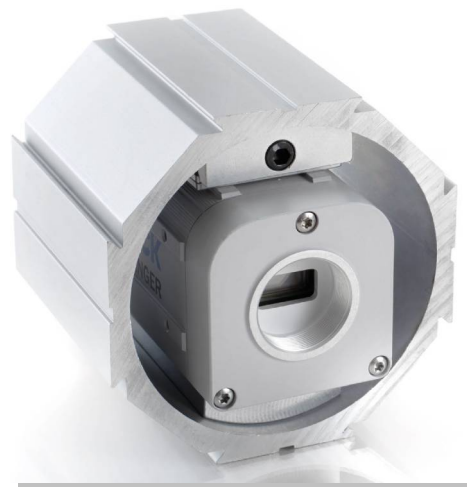
Orca IP67 industrielles Kameraschutzgehäuse



IP67- Schutz von BV- Kameras bis 62 x 62mm Querschnitt

Technische Highlights:

- **Robuste Bauweise** aus Aluminium Strangprofil.
- **Flexible Kamerapositionierung** (Winkel und Position).
- **Schwabenschwanzprofile** erlauben stabile Gehäusemontage an allen 4 Seiten über die gesamte Gehäuselänge - verschiebefest bis 3000N! Hierdurch einfacher Ausgleich des Arbeitsabstandes.
- **Montage von Ringbeleuchtungen** bis 78mm Ø direkt im 3" Frontdeckel möglich.
- **Kompatibel zu umfangreichem Zubehörprogramm:** Wasserkühlung, geregelte Heizung, Windvorhang, Lasertriangulationsbausatz, Positioniering zur wiederholgenauen Montage u.v.m.
- **Hohe chemische Beständigkeit aller Dichtungen** durch Verwendung von EPDM, NBR und TPE Dichtwerkstoffen (kontaktieren Sie uns bei besonderen Anforderungen!).
- **Spezialgehäuse** für Sick Ranger, Basler Runner und Aviator, Sony FCB Blockkameras sowie für FLIR A300 Wärmebildkameras.



- **Vibrationsfeste Montage mit guter Wärmeableitung** durch patentierte Quick-Lock- / Heat-Guide- Kamerabefestigung.
- **Passend für Kameras bis 62x62mm Querschnitt.**

Schutzart

IP66 Schutz gegen starkes Strahlwasser
und

IP67 Schutz gegen zeitweiliges Untertauchen
Tauchtiefe: bis 1m
bei max. Dauer: 1Stunde

Größenangaben

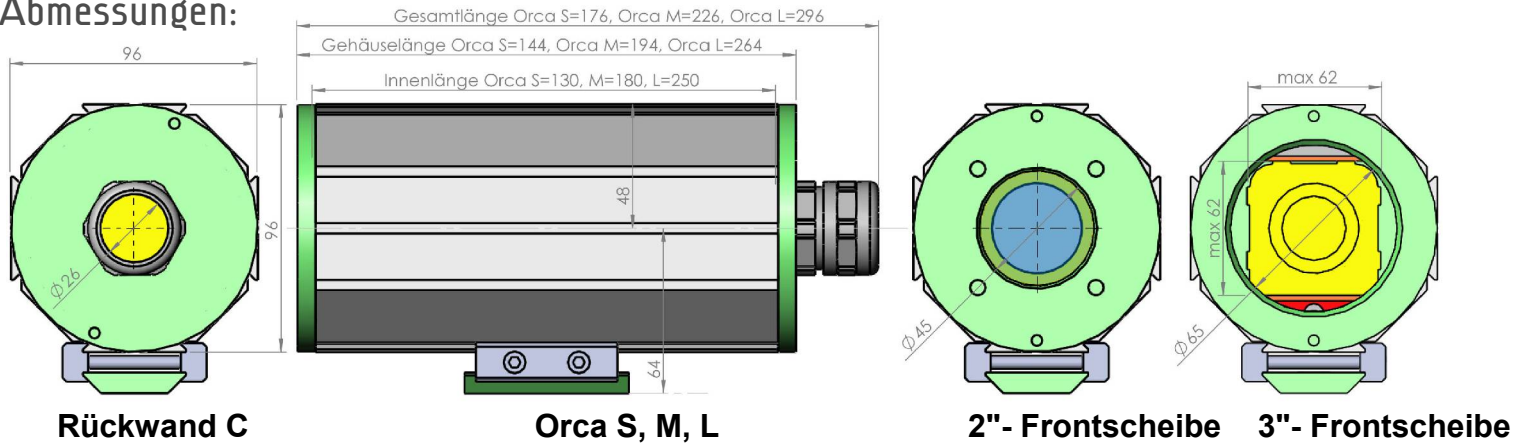
für Kameras bis 62x62mm Querschnitt
Steckerdurchführung bis 26mm Ø
Orca S, Länge: 176, 130 (außen, innen)
Orca M, Länge: 226, 180 (außen, innen)
Orca L, Länge: 296, 250 (außen, innen)
Sonderlängen bis 450mm Innenlänge
Fenster-Ø bei 2" Scheibe: 45mm Ø
Fenster-Ø bei 3" Scheibe: 65mm Ø
Objektiv-Ø bis 85mm

Materialangaben

Gehäuse: eloxiertes Aluminium
Fenster: BK7, beidseitig breitbandentspiegelt
Fensterdichtung: Viton
Gehäusedichtung: EPDM (auf Anfrage Viton)
Kabelverschraubung: TPE

Orca IP67 industrielles Kameraschutzgehäuse

Abmessungen:



Zubehör:

- Montagesätze 1-11 (siehe Broschüre "[Camera Enclosure Mounting kits](#)")
- Windvorhang und Luftdüse Orca für staubige Umgebungsbedingungen
- Halterung zur Befestigung von Ringbeleuchtungen bis 78mm Ø direkt im 3" Gehäusedeckel
- Wasserkühlung bzw. -heizung.
- Positioniererring ermöglicht die wiederholgenaue Montage nach einer Kamerademontage
- Triangulationsbaukasten (siehe Broschüre "[Mounting solutions for 3D Machine Vision](#)")



Bestellschlüssel für Orca- Standardgehäuse:

Beispiel: Orca L, 2" Frontscheibe, Kamerahöhe: 52mm, Länge 250mm, Rückwand C:

Art. Nr.:	2	5.2	4	1	.250
	↓	↓	↓	↓	↓
Schutz-gehäuse	Kamerahöhe in cm 5,2cm	Orca	2" Fenster Rückwand B	Länge: L = 250	
	Orca Standard für h= 40 - 62mm Bei h= 29 - 39mm bitte Adapterplatten Art. Nr.: 20.040.001 mitbestellen!		Rückwand A: 0 Rückwand C: 1 Rückwand D: 2	S: 130 M: 180 L: 250	

Bei Erstbestellung: bitte Montagewerkzeug Orca Deckel, Art. Nr.: 90.000.004 mitbestellen!

Weitere Informationen: Broschüre "[Camera enclosures and Camera Mounting Blocks](#)"