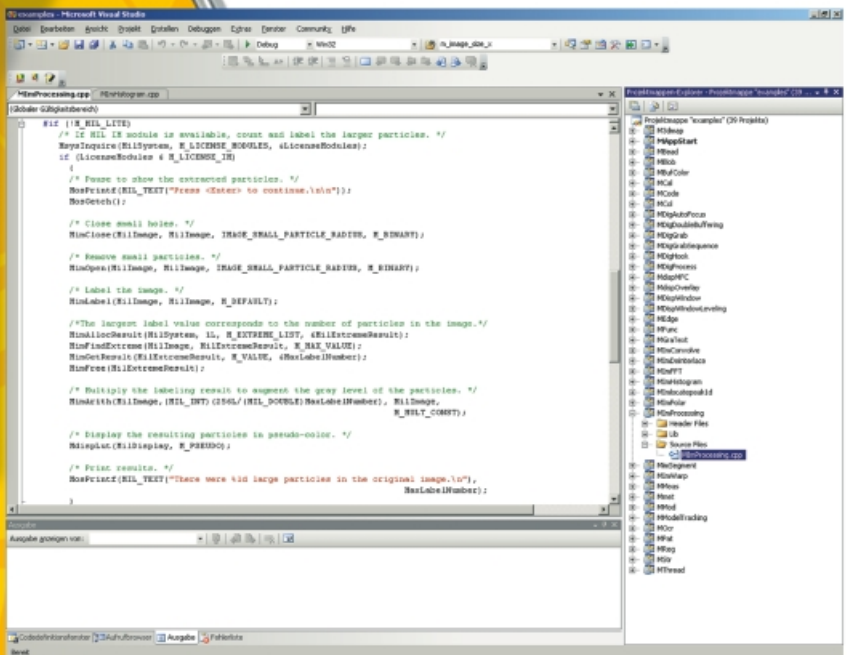


# Matrox

## Intelligente Kameras

■ Iris GT mit Windows XP Embedded

**sofort startklar!**  
für Ihre Windows-Anwendung



■ **Best of both worlds**  
Kamera und PC in Einem  
— mit Standard-Betriebssystem!

# Intelligente Kamera

## Matrox Iris GT/M + GT/X



### High-End Hardware

- VGA bis 2448 x 2050 Pixel
- bis 110 Bilder/s
- 1.6 GHz Atom-Prozessor
- 512 MB RAM, 2 GB Flash-Disk
- 10/100/1000 Ethernet, USB 2.0, RS-232
- VGA-Ausgang
- opto-gekoppelte Trigger-/Strobe-Signale, User I/Os
- IP67 Gehäuse

Die kleinen, schnellen und robusten intelligenten Kameras der Matrox Iris GT Serie eignen sich für alle Anwendungen in der industriellen Bildverarbeitung.

Das IP67 Gehäuse sorgt für Schutz unter rauen und anspruchsvollen Umgebungsbedingungen.

### Leistungsfähige Hardware

Kernstück der Matrox Iris GT ist der Intel 1.6 GHz Atom-Prozessor, der zusammen mit dem Betriebssystem Windows CE 6.0 oder Windows XP Embedded ausreichend Performance für alle Bildverarbeitungsaufgaben bietet.

### Schnittstellen für die industrielle Integration

Mit externen Geräten kann über Gigabit-Ethernet, USB 2.0 und RS-232 sowie acht digitale User-I/Os kommuniziert werden. Der zusätzliche VGA Ausgang erlaubt den direkten Anschluss von industriellen Displays und von Standard PC-Monitoren zur Visualisierung der Anwendung.

### Das Beste aus zwei Welten

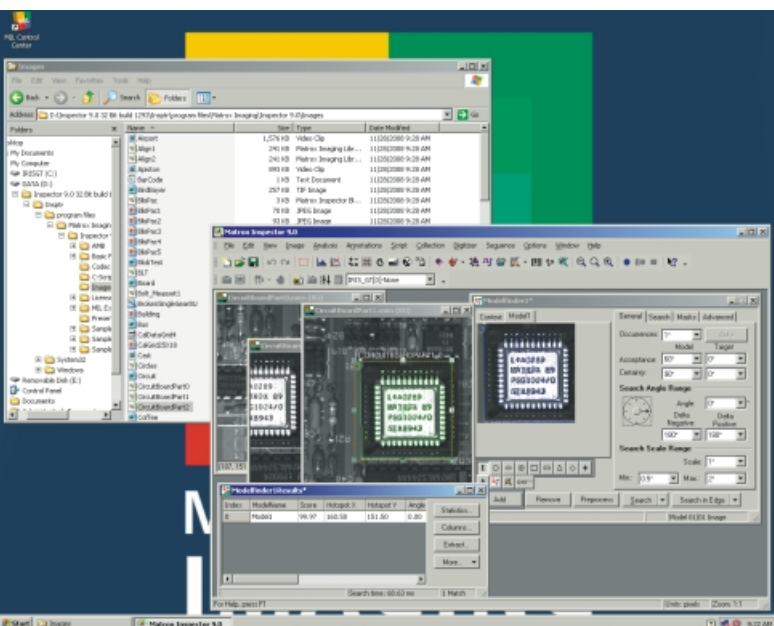
Matrox Iris vereint das Beste aus beiden Welten: die Integrationsdichte, Kompaktheit und Robustheit einer Smart Kamera und die Flexibilität und Leistungsfähigkeit eines Windows PCs.

### Matrox Iris GT/M und GT/X

Modell	GT300	GT1200	GT1900	GT5000
Auflösung	640 x 480	1280 x 960	1600 x 1200	2448 x 2050
Framerate max.	110 Bilder/s	22,5 Bilder/s	15 Bilder/s	15 Bilder/s
Sensor-Typ	monochrom/color	monochrom/color	monochrom/color	monochrom
Pixelgröße	7,4 µm	3,75 µm	4,4 µm	3,45 µm
Sensor	1/3" Kodak	1/3" Sony	1/1,8" Sony	2/3" Sony
Gain	0 – 36 dB	0 – 36 dB	0 – 36 dB	0 – 36 dB
Shutter	34 µs – 1,19 s	58 µs – 2,91 s	88 µs – 3,50 s	58 µs – 2,15 s
Iris GT/M mit Windows CE	■	■	■	■
Iris GT/X mit Windows XPe	■	■	■	■

# sofort startklar! für Ihre Windows-Anwendung

Alle intelligenten Kameras der Serien Iris GT/M und Iris GT/X werden mit einem vorinstallierten Microsoft Betriebssystem ausgeliefert und sind so sofort einsatzbereit.



## Iris GT/M und GT/X – ein vollwertiger PC

Unabhängig davon, ob man sich bei der Iris GT für das Betriebssystem Windows CE oder Windows XP Embedded entscheidet – es gibt keinerlei Grenzen bei der Anwendungsentwicklung. Die Kamera stellt immer einen vollwertigen Windows PC dar, sogar Tastatur, Maus und VGA-Monitor werden voll unterstützt.

### Matrox Iris GT/X

- Betriebssystem: Windows XP Embedded
- sofort startklar für bestehende Anwendungen

### Matrox Iris GT/M

- Betriebssystem: Windows CE
- Support für EtherNet/IP und MODBUS
- äußerst kostengünstig mit Windows CE

## Iris GT/X mit Windows XP Embedded

Besonders einfach zu handhaben sind die Kameras der Matrox Iris GT/X Serie: vorinstalliert ist hier ein vollwertiges Microsoft Windows XP Embedded mit Service Pack 3.

Bestehende Windows Anwendungen sind mit diesem Betriebssystem zu 100% kompatibel. Sie werden einfach auf die Kamera kopiert und müssen nicht mehr angepasst werden. Dies ist besonders sinnvoll wenn vorhandene Software, die z.B. auf einem Standard-PC mit einer GigE Vision Kamera aufsetzt, auf die kompakte Iris Hardware Plattform gebracht werden soll.

Selbst wenn zusätzliche Softwarebibliotheken wie MIL, Halcon, CVB, Vision Pro, Intel IPP, Open CV oder andere verwendet werden, gibt es keine Einschränkungen.

Jede Windows Applikation – neu oder bereits vorhanden – ist sofort auf der Kamera lauffähig.

## Iris GT/M mit Microsoft Windows CE

Das Microsoft Windows CE Echtzeit-Betriebssystem auf den Kameras der Matrox Iris GT/M Serie ist besonders ressourcensparend und benötigt nur ein Minimum an PC Speicher.

Anwendungen werden mit einem Subset der Windows API programmiert. Das Windows CE auf den Iris Kameras unterstützt zusätzlich die industriellen Kommunikations-Protokolle EtherNet/IP und MODBUS.

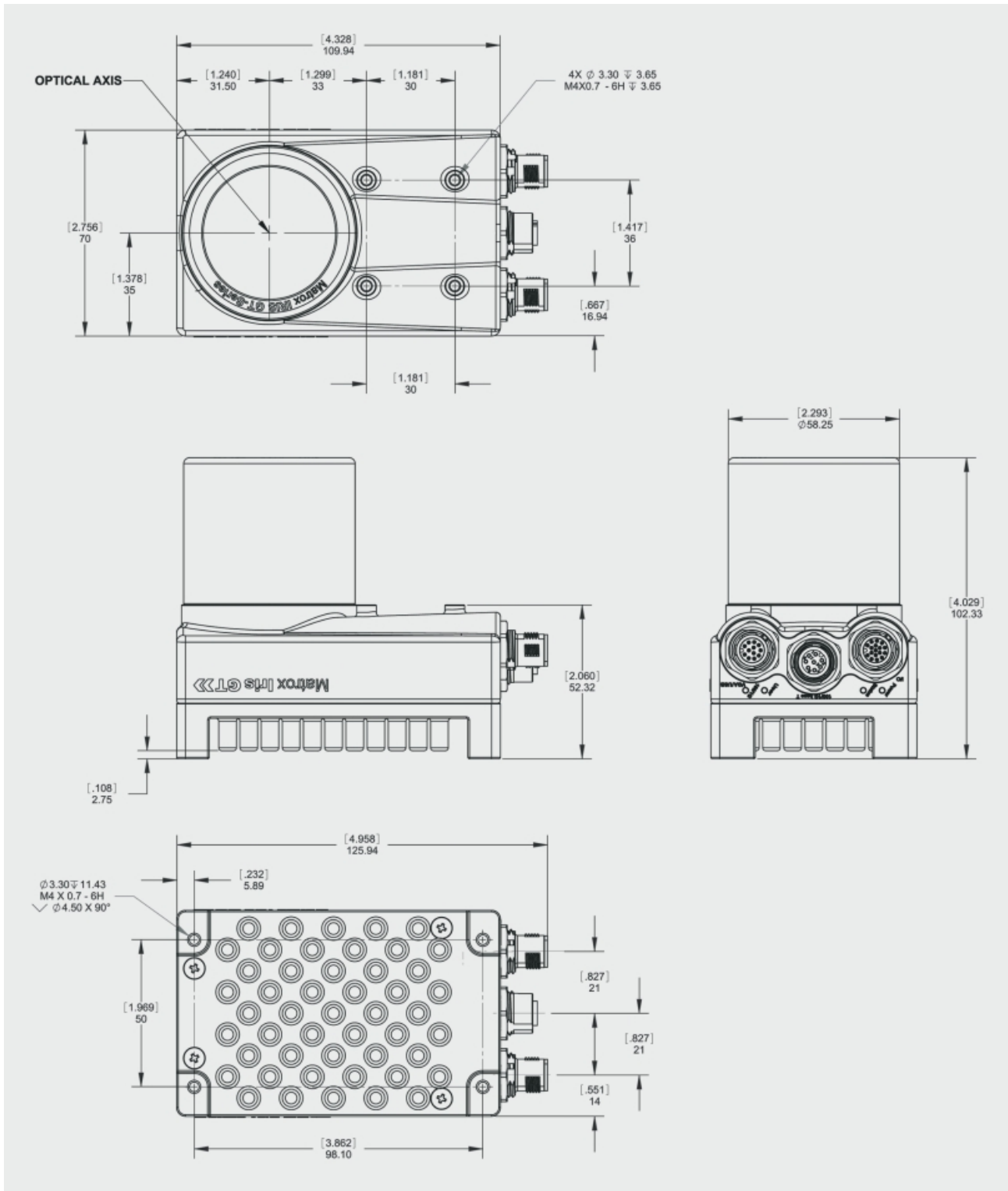
## Matrox Iris GT mit Design Assistant

### Neue Anwendungen schnell erstellt

Wenn Sie ohne jede Programmierung Bildverarbeitungsanwendungen für die Matrox Iris GT Plattform entwickeln wollen, ist die Matrox Iris GT mit Design Assistant das richtige Produkt.

Mit der grafischen Oberfläche Design Assistant erstellen und konfigurieren Sie interaktiv ein Flussdiagramm, das als lauffähiges Projekt auf die Kamera kopiert wird.

Mit zahlreichen Bildverarbeitungsfunktionen lassen sich unterschiedlichste Anwendungen – von der einfachen Anwesenheitskontrolle bis hin zur komplexen Messaufgabe – schnell, sicher und komfortabel umsetzen.



### Integrator-Netzwerk

Kunden, die eine schlüsselfertige Bildverarbeitungslösung suchen, greifen auf das weltweite Netzwerk zertifizierter Partner zurück: alle Integratoren innerhalb des Matrox Certified Integrator Programms verfügen über langjährige Erfahrung in der Entwicklung von Bildverarbeitungssystemen.

Suchen Sie einen Integrator oder haben Sie Interesse, Integrator zu werden? — Sprechen Sie uns an!



Johann-G.-Gutenberg-Str. 20 · D-82140 Olching  
 Telefon 0 8142/4 48 41-0 · Fax 0 8142/4 48 41-90  
 eMail info@rauscher.de · www.rauscher.de