

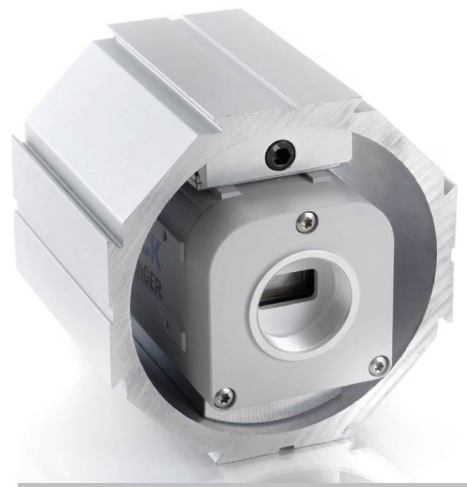
# Orca IP67 industrielles Kameraschutzgehäuse



## IP67- Schutz von BV- Kameras bis 62 x 62mm Querschnitt

### Technische Highlights:

- **Robuste Bauweise** aus Aluminium Strangprofil.
- **Flexible Kamerapositionierung** (Winkel und Position).
- **Schwabenschwanzprofile** erlauben stabile Gehäusemontage an allen 4 Seiten über die gesamte Gehäuselänge - verschiebefest bis 3000N! Hierdurch einfacher Ausgleich des Arbeitsabstandes.
- **Montage von Ringbeleuchtungen** bis 78mm Ø direkt im 3" Frontdeckel möglich.
- **Kompatibel zu umfangreichem Zubehörprogramm:** Wasserkühlung, geregelte Heizung, Windvorhang, Lasertriangulationsbausatz, Positioniering zur wiederholgenauen Montage u.v.m.
- **Hohe chemische Beständigkeit aller Dichtungen** durch Verwendung von EPDM, NBR und TPE Dichtwerkstoffen (kontaktieren Sie uns bei besonderen Anforderungen!).
- **Spezialgehäuse** für Sick Ranger, Basler Runner und Aviator, Sony FCB Blockkameras sowie für FLIR A300 Wärmebildkameras.



- **Vibrationsfeste Montage mit guter Wärmeableitung** durch patentierte Quick-Lock- / Heat-Guide- Kamerabefestigung.
- **Passend für Kameras bis 62x62mm Querschnitt.**

### Schutzart

**IP66** Schutz gegen starkes Strahlwasser  
**und**

**IP67** Schutz gegen zeitweiliges Untertauchen  
Tauchtiefe: bis 1m  
bei max. Dauer: 1Stunde

### Größenangaben

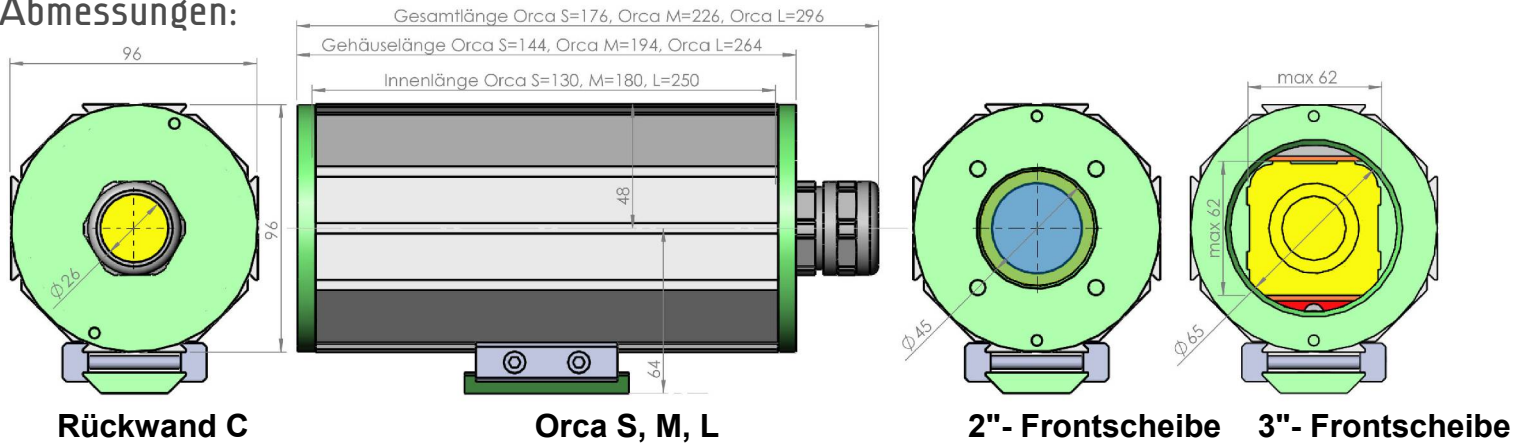
für Kameras bis 62x62mm Querschnitt  
Steckerdurchführung bis 26mm Ø  
Orca S, Länge: 176, 130 (außen, innen)  
Orca M, Länge: 226, 180 (außen, innen)  
Orca L, Länge: 296, 250 (außen, innen)  
Sonderlängen bis 450mm Innenlänge  
Fenster-Ø bei 2" Scheibe: 45mm Ø  
Fenster-Ø bei 3" Scheibe: 65mm Ø  
Objektiv-Ø bis 85mm

### Materialangaben

Gehäuse: eloxiertes Aluminium  
Fenster: BK7, beidseitig breitbandentspiegelt  
Fensterdichtung: Viton  
Gehäusedichtung: EPDM (auf Anfrage Viton)  
Kabelverschraubung: TPE

# Orca IP67 industrielles Kameraschutzgehäuse

## Abmessungen:



## Zubehör:

- Montagesätze 1-11 (siehe Broschüre "[Camera Enclosure Mounting kits](#)")
- Windvorhang und Luftdüse Orca für staubige Umgebungsbedingungen
- Halterung zur Befestigung von Ringbeleuchtungen bis 78mm Ø direkt im 3" Gehäusedeckel
- Wasserkühlung bzw. -heizung.
- Positioniererring ermöglicht die wiederholgenaue Montage nach einer Kamerademontage
- Triangulationsbaukasten (siehe Broschüre "[Mounting solutions for 3D Machine Vision](#)")



## Bestellschlüssel für Orca- Standardgehäuse:

Beispiel: Orca L, 2" Frontscheibe, Kamerahöhe: 52mm, Länge 250mm, Rückwand C:

Art. Nr.:	<b>2</b>	<b>5.2</b>	<b>4</b>	<b>1</b>	<b>.250</b>
	↓	↓	↓	↓	↓
<b>Schutz-gehäuse</b>	<b>Kamerahöhe in cm</b> 5,2cm	<b>Orca</b>	<b>2" Fenster</b> <b>Rückwand B</b>	<b>Länge:</b> <b>L = 250</b>	
	Orca Standard für h= 40 - 62mm Bei h= 29 - 39mm bitte Adapterplatten Art. Nr.: 20.040.001 mitbestellen!		Rückwand A: 0 Rückwand C: 1 Rückwand D: 2	S: 130 M: 180 L: 250	

Bei Erstbestellung: bitte Montagewerkzeug Orca Deckel, Art. Nr.: 90.000.004 mitbestellen!

Weitere Informationen: Broschüre "[Camera enclosures and Camera Mounting Blocks](#)"