

1

2

3

4

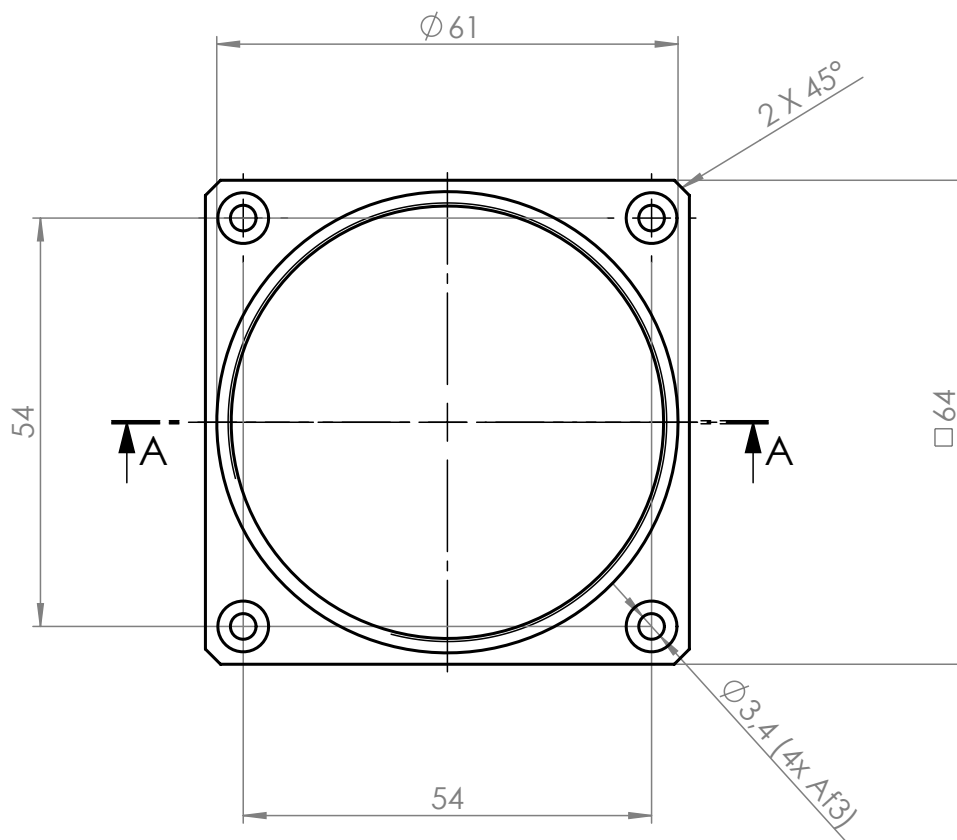
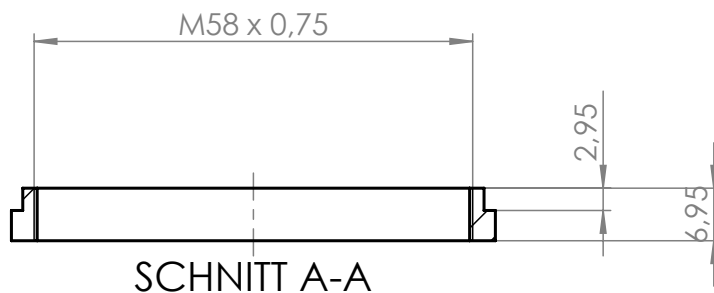
A

B

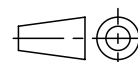
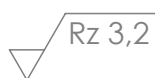
C

D

E



Oberfläche
nach DIN
ISO 1302



Technische Referenz Wagner R	Erstellt durch Rombauer	Material EN AW-6262A [AlMgSiSn]; (ALECO)	Gewicht [g] 20	Oberfläche entgratet schwarz maßeloxiert glasperlgestrahlt & -verdichtet	
Freigabe durch Wagner R	Ausgabedatum 14.03.2016	Dokumentenstatus Prototyp freigegeben	Allgemeintoleranz ISO 2768-fH	Maßstab 1:1	
P+S TECHNIK Professional Cine Equipment Manufacture Copyright reserved consider ISO 16016			Benennung, zusätzliche Benennung Mount M58x0,75 fuer S-25A30		Zeichnungsnummer 0400 A001 001 01T
					Revision a
		Artikelnummer P14179	Gefertigt aus	Maßangaben mm	Blatt 1/2

Änderungsjournal

Revision	Beschreibung	Datum	Initialien
a	Zeichnung erstellt	14.03.16	TR

<i>Technische Referenz</i> Wagner R	<i>Erstellt durch</i> Rombauer	<i>Material</i> EN AW-6262A [AlMgSiSn]; (ALECO)	<i>Gewicht [g]</i> 20	<i>Oberfläche</i> entgratet schwarz maßeloxiert glasperlgestrahlt & -verdichtet			
<i>Freigabe durch</i> Wagner R	<i>Ausgabedatum</i> 14.03.2016	<i>Dokumentenstatus</i> Prototyp freigegeben	<i>Allgemeintoleranz</i> ISO 2768-fH				<i>Maßstab</i> 1:1
P+S TECHNIK Professional Cine Equipment Manufacture Copyright reserved consider ISO 16016		<i>Benennung, zusätzliche Benennung</i> Mount M58x0,75 fuer S-25A30			<i>Zeichnungsnummer</i> 0400 A001 001 01T		<i>Revision</i> a
		<i>Artikelnummer</i> P14179	<i>Gefertigt aus</i>	<i>Maßangaben</i> mm	<i>Blatt</i> 2/2		