

Erstellung von individuellen Pattern für das MBJ Patternlight

Datenlieferung des Pattern

Mögliche Dateiformate

- .dxf-Datei
Bitte nutzen Sie die Vorlage auf unserer Website www.mbj-imaging.com für Ihre Datei.
Die darin enthaltenen Pfeile markieren die Unterkante und sollten nicht überschrieben oder entfernt werden.

Patterngröße

- Max. Diagonale 11 mm

Strichstärke/Linienbreite

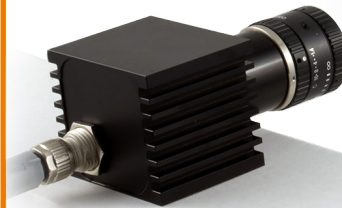
- Mindestens 150 µm

Geometrische Genauigkeit

- 50 µm

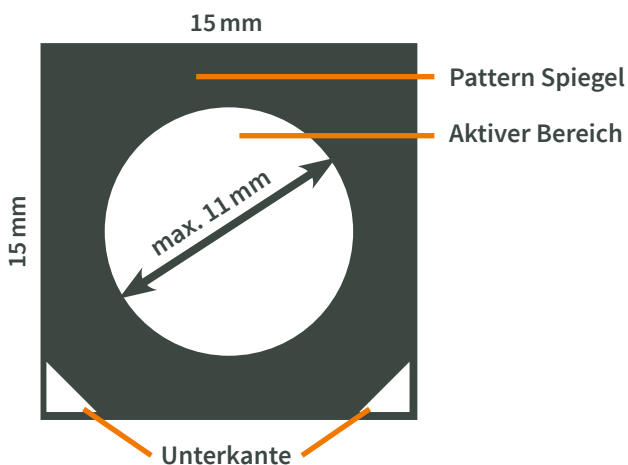
Pattern anlegen

- Weiße Elemente stellen das projizierte Muster dar (weiß lässt Licht passieren, schwarz blockiert Licht)

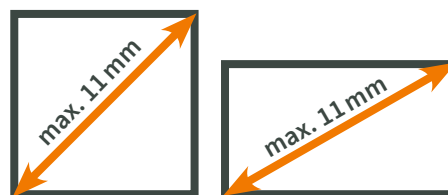


Patterngröße

- Maximale Diagonale von 11 mm

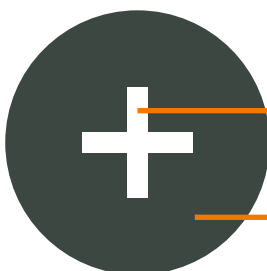


Beispiele:



Objektfarbe

- Weiße Elemente stellen das projizierte Muster dar (weiß lässt Licht passieren, schwarz blockiert Licht)



Die lichtdurchlässigen Bereiche weiß färben

Die opaken Bereiche schwarz färben

Creation of custom patterns for the MBJ Patternlight

Data delivery of Custom Pattern

Possible data formats

- .dxf-Data
Please use the template on our website www.mbj-imaging.com for your file.
The arrows in the template mark the bottom edge and should not be overwritten or removed.

Pattern size

- Max. diagonal of 11 mm

Line width/line thickness

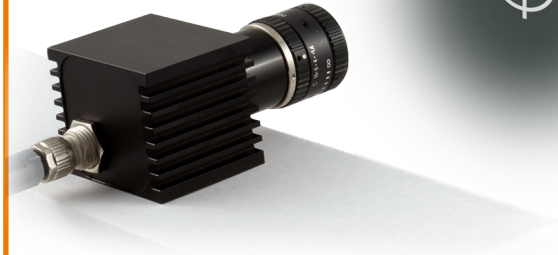
- Min. 150 μm

Geometric accuracy

- 50 μm

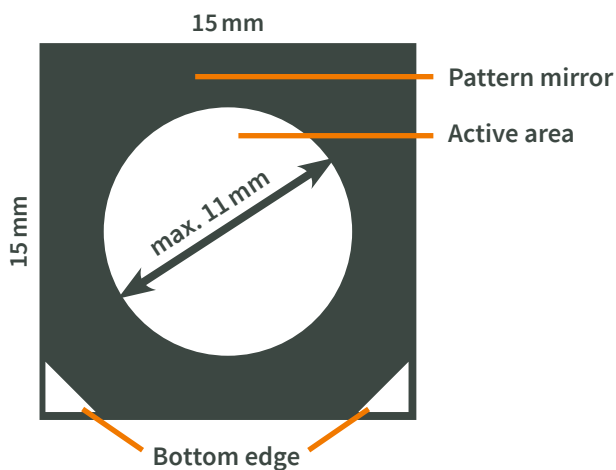
Create pattern

- White elements represent the projected pattern (white allows light to pass, black blocks light)

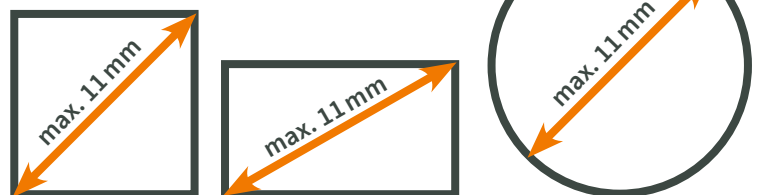


Pattern size

- Maximum diagonal of 11 mm



Examples:



Object colors

- White elements represent the projected pattern (white allows light to pass, black blocks light)

